

「サービス付き高齢者向け住宅」とは、高齢者単身・夫婦世帯が安心して居住できる賃貸等の住宅です。

国土交通省・厚生労働省が所管する「高齢者の居住安定確保に関する法律（高齢者住まい法）」の改正によって創設された制度です。2011年10月から登録がスタートしました。

住まい

ご高齢者単身・ご夫婦世帯等

+

安心のための 必須サービス

- 状況把握サービス
- 生活相談サービス

生活支援サービス (オプション)

- 食事の提供
- 清掃・洗濯等の家事援助
- 健康の相談・増進等

介護保険サービス

入居者ご自身が、必要なサービスを選ぶ

■ライフスタイルに応じたサポート体制

●介護サービス



弊社では、訪問介護事業所・通所介護事業所(デイサービス)の運営も行っている為介護が必要になった場合も安心して生活していただけます。

●状況把握・生活相談サービス



日中はヘルパー2級以上の専門スタッフ在中で、ちょっとしたお困りごとにもご相談いただけ、夜間は警備会社と連携している為、緊急時も安心です。

●生活支援サービス



お食事は外部の様々な配食サービスをご自身で選定して、好きな時に好きな物を食べていただけます。介護サービスを使って家事の援助を受ける事も可能です。また、サービスの選定に困った時は、当住宅に在中する専門スタッフが、ご入居様にライフスタイルにあったサービスをご提案させていただきます。



サービス付き高齢者向け住宅 友彩

■アクセス

- ・JR佐世保線日宇駅から、バスで16分
- ・椿が丘バス停降車後、徒歩5分。

住所

〒857-1152 佐世保市黒髪町 6135-1



0956-76-8171

ご見学・お問い合わせ随時受付中！！

事業主体・運営

有限会社 **はらケアサービス**

〒857-1152 長崎県佐世保市黒髪町 6135 番地 1

TEL (0956)76-8171 FAX (0956)76-8172

URL <https://www.harakea.com/>

サービス付き高齢者向け住宅



友彩



入居いただける方。

- ・単身の方：60歳以上の方はどなたでも入居可能です。
- ・介護認定の有無は問いません。
- ・ご夫婦の場合：どちらかが60歳以上の場合入居可能です。

こんな方におすすめします！

- ・お一人での生活に不安を感じる方。
- ・家族の介護負担が気になる方
- ・プライバシーが守られた個室での生活がしたい方。
- ・集団生活が苦手な方。
- ・自分のペースで生活がしたい方。

■月額費用

家賃	40,000 円
共益費	10,000 円
生活支援サービス費	20,000 円
合計月額	70,000 円

※共益費には共有スペースの維持管理、清掃費用に関する費用、共用部分の水道光熱費、ゴミ処理代等が含まれます。※生活支援サービス費には、状況把握・生活相談・夜間緊急対応(ALSOK 見守りサポート)などが含まれます。※その他、食費、各居室の水道光熱費、外部サービス利用料(配食・宅配・家事代行サービスなど)、放送受信料、町内会費、介護保険利用の方は個人負担分、医療費、及び消耗品等は個人負担となります。

■入居時費用

敷金	月額賃料の3か月分
----	-----------

高額な入居金は不要。お気軽にご入居いただけます。

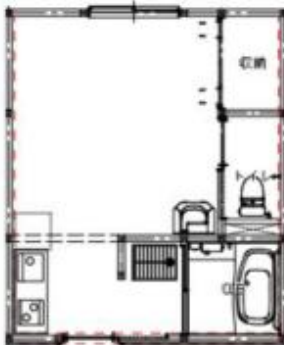
※弊社指定の火災保険へのご加入も別途必要となります。

※契約期間は2年間、以降自動更新となります。

間取り・デザイン

Aタイプ【29.6㎡】

Bタイプ【28.46㎡】



■ギャラリー



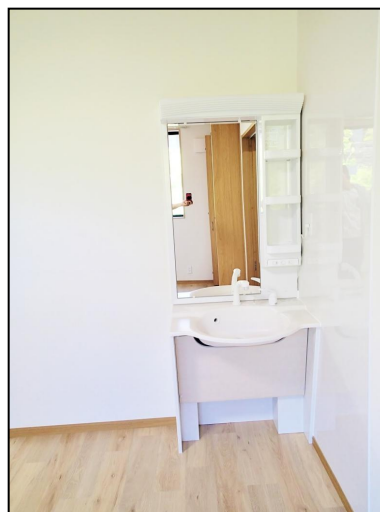
各居室に浴室・洗面・キッチン・トイレ完備。
プライバシーを重視したお部屋です。



火を使わないIHクッキングヒーターがついています。



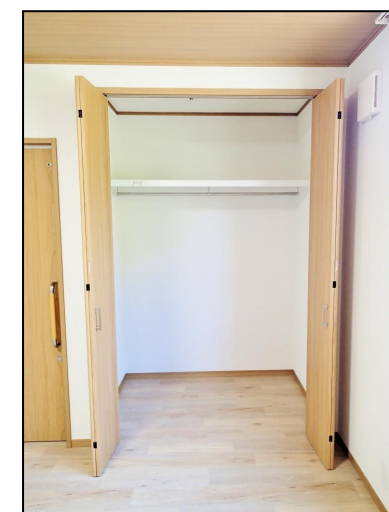
浴室は1坪サイズ、浴室暖房換気扇・追い炊き機能付きです。



洗面は車いすでの動作を考えた設計になっています。



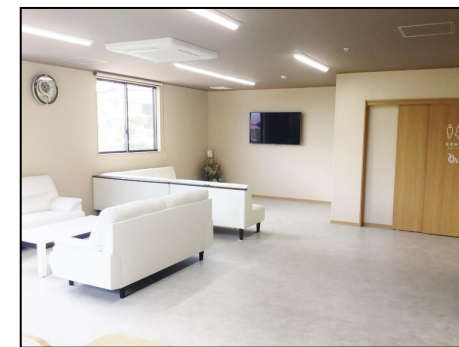
トイレ戸は引き戸で車椅子でも入れる様に開口をとっています。暖房便座・ウォシュ



大容量収納できるクローゼット完備です。



緊急警報装置、日中は友彩スタッフルーム・夜間は警備会社と連絡がとれ緊急時にも安心です。



趣味や談話などコミュニケーションの場として、広々とした共有スペースも完備。